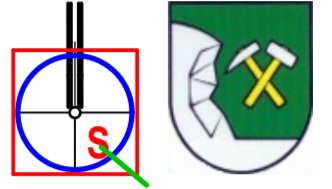


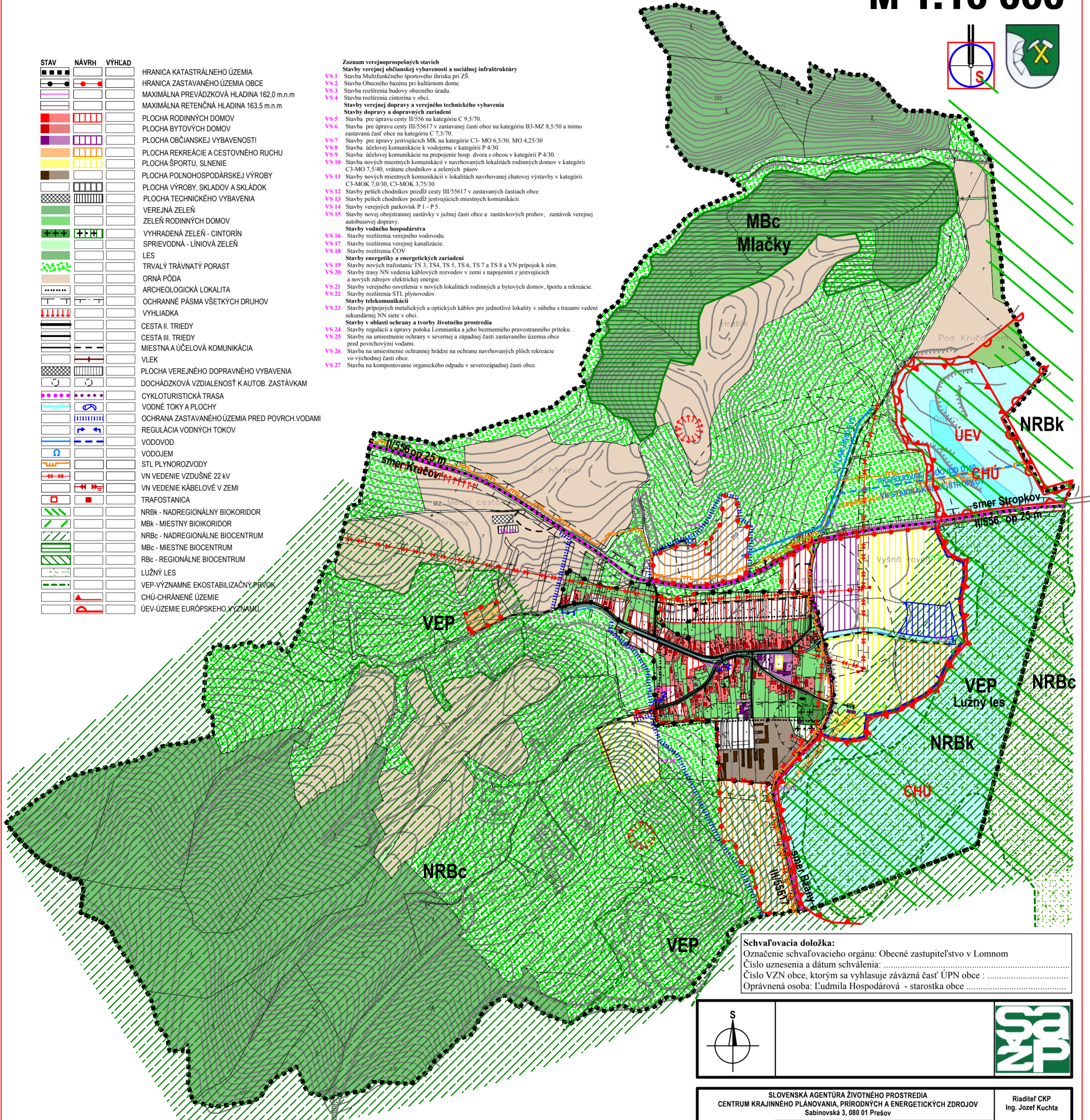
# LOMNÉ ÚZEMNÝ PLÁN OBCE

M 1:10 000



STAV	NÁVRH	VÝHLAD
—	—	HRANICA KATASTRÁLNEHO ÚZEMIA
—	—	HRANICA ZASTAVANÉHO ÚZEMIA OBCE
—	—	MAXIMÁLNA PREVÁDZKOVÁ HLADINA 162,0 m.n.m
—	—	MAXIMÁLNA RETENČNÁ HLADINA 163,5 m.n.m
—	—	PLOCHA RODINNÝCH DOMOV
—	—	PLOCHA BYTOVÝCH DOMOV
—	—	PLOCHA OBČIANSKEJ VYBAVENOSTI
—	—	PLOCHA REKREÁCIE A CESTOVNÉHO RUCHU
—	—	PLOCHA ŠPORTU, SLNENIE
—	—	PLOCHA POĽNOHOSPODÁRSKEJ VÝROBY
—	—	PLOCHA VÝROBY, SKLADOV A SKLÁDOK
—	—	PLOCHA TECHNICKÉHO VYBAVENIA
—	—	VEREJNÁ ZELEŇ
—	—	ZELEŇ RODINNÝCH DOMOV
—	—	VYHRADENÁ ZELEŇ - CINTORÍN
—	—	SPRIVODNÁ - LÍNOVÁ ZELEŇ
—	—	LES
—	—	TRVALÝ TRÁVNATÝ PORAST
—	—	ORNÁ PÓDA
—	—	ARCHEOLOGICKÁ LOKALITA
—	—	OCHRANNÉ PÁSMA VŠETÝCH DRUHOV VYHLIADKA
—	—	CESTA II. TRIEDY
—	—	CESTA III. TRIEDY
—	—	MIESTNA A ÚČELOVÁ KOMUNIKÁCIA
—	—	VLEK
—	—	PLOCHA VEREJNÉHO DOPRAVNÉHO VYBAVENIA
—	—	DOCHÁDZKOVÁ VZDIALENOSŤ K AUTOB. ZASTÁVKAM
—	—	CYKLOTURISTICKÁ TRASA
—	—	VODNÉ TOKY A PLOCHY
—	—	OCHRANA ZASTAVANÉHO ÚZEMIA PRED POVRCH. VODAMI
—	—	REGULÁCIA VODNÝCH TOKOV
—	—	VODOVOD
—	—	VODOJEM
—	—	STL PLYNOROZVODY
—	—	VN VEDENIE VZDUŠNÉ 22 KV
—	—	VN VEDENIE KÁBELOVÉ V ZEMI
—	—	TRAFOSTANICA
—	—	NRBk - NADREGIONÁLNY BIOKORIDOR
—	—	MBk - MIESTNY BIOKORIDOR
—	—	NRBc - NADREGIONÁLNE BIOCENTRUM
—	—	MBc - MIESTNE BIOCENTRUM
—	—	RBc - REGIONÁLNE BIOCENTRUM
—	—	LUŽNÝ LES
—	—	VEP - VÝZNAMNE EKOSTABILIZAČNÝ PRVOK
—	—	CHÚ - CHRÁNENÉ ÚZEMIE
—	—	ÚEV - ÚZEMIE EURÓPSKEHO VÝZNAMU

- Zoznam verejnoprospešných stavieb**
- Stavby verejnej občianskej vybavenosti a sociálnej infraštruktúry**
- VS 1 Stavba Multifunkčného športového ihriska pri ZŠ.
  - VS 2 Stavba Obecného bazénu pri kultúrnom dome.
  - VS 3 Stavba rozšírenia budovy obecného úradu.
  - VS 4 Stavba rozšírenia cintorína v obci.
- Stavby verejnej dopravy a verejného technického vybavenia**
- Stavby dopravy a dopravných zariadení**
- VS 5 Stavba pre úpravu cesty III/556 na kategóriu C 9,5/70.
  - VS 6 Stavba pre úpravu cesty III/55617 v zastavanej časti obce na kategóriu B3-MZ 8,5/50 a mimo zastavanú časť obce na kategóriu C 7,5/70.
  - VS 7 Stavby pre úpravu existujúcich MK na kategórie C3- MO 6,5/30, MO 4,25/30
  - VS 8 Stavba účelovej komunikácie k vodovjemu v kategórii P 4/30.
  - VS 9 Stavba účelovej komunikácie na prepojenie hosp. dvora s obcou v kategórii P 4/30.
  - VS 10 Stavba nových miestnych komunikácií v navrhovaných lokalitách rodinných domov v kategórii C3-MO 7,5/40, vrátane chodníkov a zelených pásov
  - VS 11 Stavby nových miestnych komunikácií v lokalitách navrhovanej chatovej výstavby v kategórii C3-MOK 7,0/30, C3-MOK 3,75/30
  - VS 12 Stavby peších chodníkov pozdĺž cesty III/55617 v zastavanej časti obce.
  - VS 13 Stavby peších chodníkov pozdĺž existujúcich miestnych komunikácií.
  - VS 14 Stavby verejných parkovísk P 1 - P 5.
  - VS 15 Stavby novej obojstrannej zastávky v južnej časti obce a zastávkových pruhov, zastávok verejnej autobusovej dopravy.
- Stavby vodného hospodárstva**
- VS 16 Stavby rozšírenia verejného vodovodu.
  - VS 17 Stavby rozšírenia verejnej kanalizácie.
  - VS 18 Stavby rozšírenia COV
- Stavby energetiky a energetických zariadení**
- VS 19 Stavby nových trafostán TS 3, TS4, TS 5, TS 6, TS 7 a TS 8 a VN prípojok k nim.
  - VS 20 Stavby trasy NN vedenia káblových rozvodov v zemi s napojením z existujúcich a nových zdrojov elektrickej energie.
  - VS 21 Stavby verejného osvetlenia v nových lokalitách rodinných a bytových domov, športu a rekreácie.
  - VS 22 Stavby rozšírenia STL plynovodu.
- Stavby telekomunikácií**
- VS 23 Stavby prípojňových metalických a optických káblov pre jednotlivé lokality v súbehu s trasami vedení sekundárnej NN siete v obci.
- Stavby v oblasti ochrany a tvorby životného prostredia**
- VS 24 Stavby regulácií a úpravy potoka Lomnička a jeho bezmenného pravostranného prítoku.
  - VS 25 Stavby na umiestnenie ochrany v severnej a západnej časti zastavaného územia obce pred povrchovými vodami.
  - VS 26 Stavba na umiestnenie ochranných hrádze na ochranu navrhovaných plôch rekreácie vo východnej časti obce.
  - VS 27 Stavba na kompostovanie organického odpadu v severozápadnej časti obce.



**Schvaľovacia doložka:**  
 Označenie schvaľovacieho orgánu: Obecné zastupiteľstvo v Lomnom  
 Číslo uznesenia a dátum schválenia: .....  
 Číslo VZN obce, ktorým sa vyhlasuje záväzná časť ÚPN obce : .....  
 Oprávnená osoba: Ludmila Hospodárová - starostka obce

SLOVENSKÁ AGENTÚRA ŽIVOTNÉHO PROSTREDIA CENTRUM KRAJINNÉHO PLÁNOVANIA, PŘÍRODNÝCH A ENERGETICKÝCH ZDROJŮV Sabinovská 3, 080 01 Prešov		Riaditeľ CKP Ing. Jozef Kuchta
Názov dokumentácie	<b>Územný plán obce LOMNÉ</b>	Číslo výkresu <b>6</b>
Názov výkresu	VÝKRES OCHRANY PŘÍRODY A TVORBY KRAJINY VRÁTANE PRVKOV ÚSES	Mierka výkresu 1 : 10 000
Hlavný riešiteľ:	Ing. arch. Ivan Vokáč AA Ing. arch. Vladimír Nedelko Ing. arch. Ivan Vokáč AA Vladimír Nedelko Mgr. Ľubomír Gajdóš JUDr. Jozef Felc Ing. Ján Marton Ing. Ivan Bala Ing. Vasil Vachna Ing. Jozef Boglarsky	Ing. Jozef Kuchta Ing. Emília Populienová PaedDr. Miroslava Birošová RNDr. Peter Burda Ing. Peter Chroňák Ing. Ján Stano Ing. Zuzana Durbáková Ing. Daniel Konečný Jozef Andrej Cecília Mihalová Jana Kozmová
		Rok vypracovania 10/2010 Obstarávateľ Obec Lomné